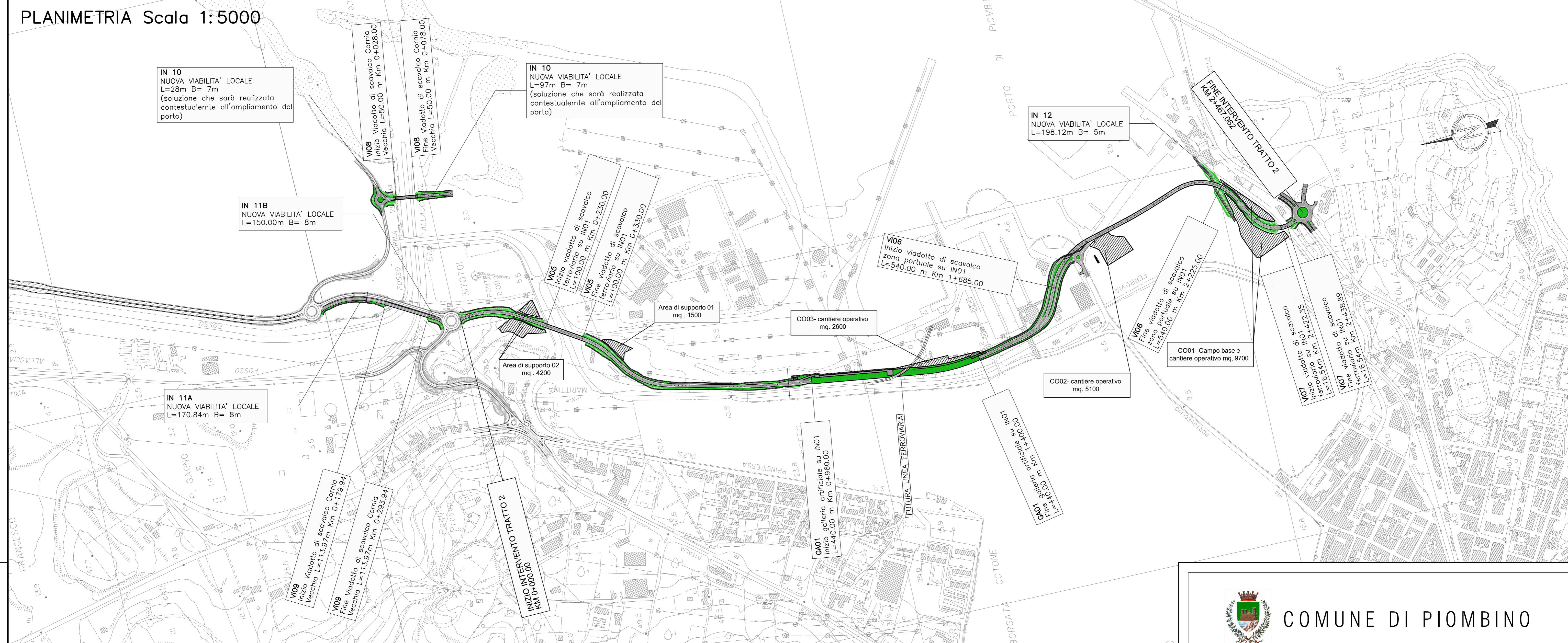
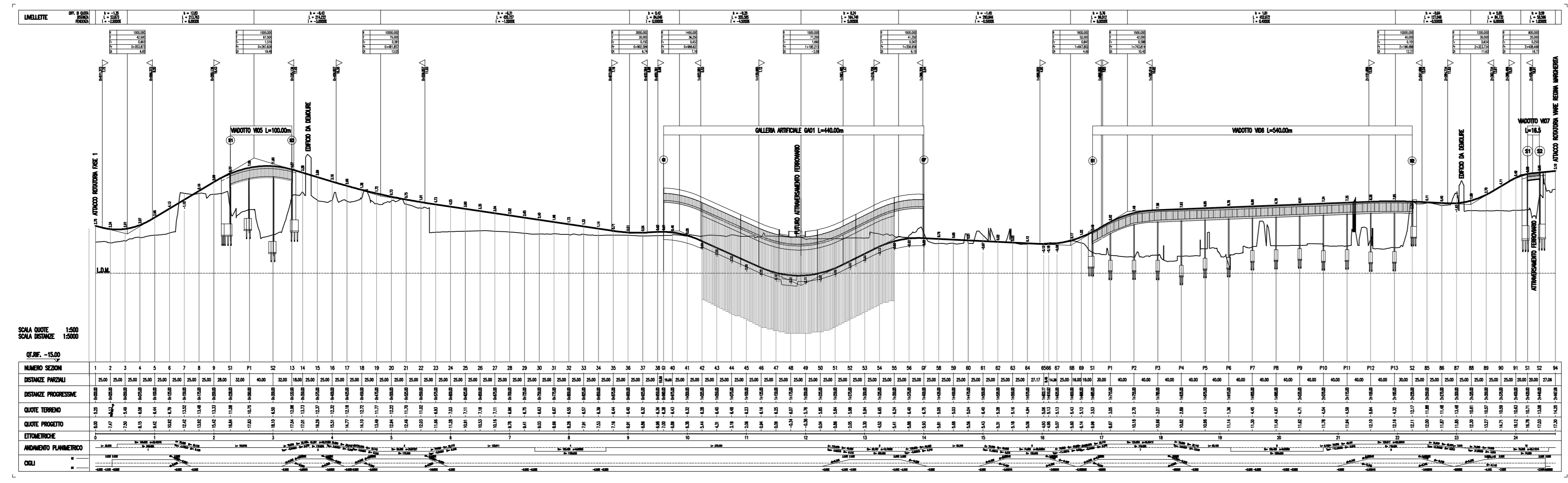


PLANIMETRIA Scala 1:5000



PROFILO LONGITUDINALE Scala 1:5000/500



COMUNE DI PIOMBINO

BRETELLA DI PIOMBINO  
 TRATTO 2 : GAGNO-POGGIO BATTERIA  
 PROGETTO DEFINITIVO

DOCUMENTAZIONE GENERALE  
 PARTE GENERALE  
 Planimetria e profilo longitudinale generale

<b>IL RESPONSABILE PROGETTAZIONE</b> SPECIALISTA Ing. Massimiliano Giacobbi Ord. Ingg. Milano N. 20746 RESPONSABILE UFFICIO STD	<b>IL RESPONSABILE INTEGRAZIONE PRESTAZIONI SPECIALISTICHE</b> Ing. Alessandro Alf Ord. Ingg. Milano N. 20015 COORDINATORE GENERALE APS	<b>IL DIRETTORE TECNICO</b> Ing. Maurizio Torreal Ord. Ingg. Milano N. 16492 RESPONSABILE DIREZIONE SVILUPPO INFRASTRUTTURE
---	--	--

RIFERIMENTO ELABORATO codice commessa: 12121704 n. progressivo: STD001	DATA: OTTOBRE 2012 REVISIONE: n. data:
--	---

<b>spea</b> ingegneria europea autotrada	ELABORAZIONE GRAFICA A CURA DI : Geom. Enrico Piccioni ELABORAZIONE PROGETTUALE A CURA DI : IL RESPONSABILE UFFICIO/UNITA' Ing. Massimiliano Giacobbi - Ord. Ingg. Milano N. 20746
---	--

RESPONSABILE DI COMMESSA Arch. Mario Canato Ord. Arch. Venezia N. 1294	COORDINATORE OPERATIVO DI PROGETTO
--	------------------------------------

IL PRESENTE DOCUMENTO NON POTRA' ESSERE COPIATO, RIPRODOTTO O ALTRIMENTI PUBLBLICATO, IN TUTTO O IN PARTE, SENZA IL CONSENSO SCRITTO DELLA SOC. AUTOTRADA PER L'ITALIA S.P.A. OGNI UTILIZZO NON AUTORIZZATO SARAI' PERSICUATO A NORMA DI LEGGE. THIS DOCUMENT MAY NOT BE COPIED, REPRODUCED OR PUBLISHED, EITHER IN PART OR IN ITS ENTIRETY, WITHOUT THE WRITTEN PERMISSION OF SOC. AUTOTRADA PER L'ITALIA S.P.A. UNAUTHORIZED USE WILL BE PROSECUTED BY LAW.